



Medlemsbrev 1/2015

Bästa medlem,

Ett varmt tack till museets trogna vänner och allt större anhängarskara!

År 2014 besökte vänföreningens medlemmar museet sammanlagt 497 gånger. Nästan 200 besök fler än året innan! Föreningens medlemsantal har vuxit hela tiden i en glädjande takt. Nu har föreningen redan nästan 350 medlemmar.

Föreningens **årsmöte** hölls i Konst museet Sinebrychoff 19.3.2015. Styrelsens sammansättning ändrades lite 2015. Jari Saine fortsätter som ordförande och Arthur Aminoff som viceordförande. Styrelsens övriga medlemmar är Ilona Ervasti-Vaintola, Eva Liljebloom, Kari-Paavo Kokki, Martti Rousi, Henrik Meinander och som ny medlem önskades Tini Peterzens-Nysten välkommen. Avgående Mats Welin avsåde sig omval. Styrelsen tackar Mats Welin varmt för hans verksamhet för föreningens bästa och hans deltagande i styrelsens verksamhet. Till verksamhetsgranskare valdes Barbro Löfqvist och Joel Figur till suppleant.

Efter mötet lyssnade deltagarna på Henrik Meinanders intressanta föredrag *Kunskap kröner mödan: K.K.Meinander (1872-1933), konsthistoriker och museiman.*

MEDLEMSAVGIFT 2015

Föreningens medlemsår byter igen i april och det är tid att förnya medlemsavgiften.

Enligt årsmötesbeslutet är årsavgifterna följande:

Årsmedlem 40€

Permanent medlem 600€

Understödjande medlem 100€

Ungdomsmedlem 25€

Medlemsavgifterna för 2015 bör inbetalas före den 20.4.2015 på föreningens konto S Bank IBAN FI65 3636 3010 1431 21.

Paul och Fanny Sinebrychoffs hemmuseum har gratis inträde för alla fr.o.m.5.5.2015!

Öppethållningstiderna för Sinebrychoffs konstmuseum ändras 5.5.2015.

I fortsättningen kommer museet att vara öppet enligt följande:

Må stängt

Ti, to och fre 11–18

Ons 11–20

Lö och sö 10–17

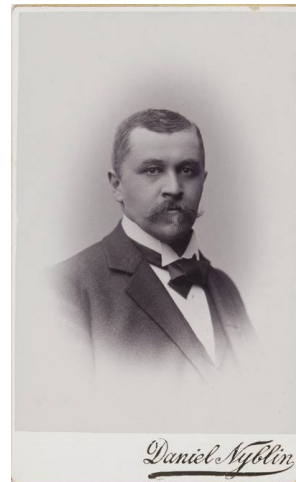
Utställningen *Pehr Hilleström – 1700-talet i blickpunkten* avslutades i januari. Historiska svenska hov- och bruksmiljöer sågs av över 10 000 utställningsbesökare.



Serlachiusmuseet från Mänttä är på besök!

En ny fin utställning *Gösta och Paul – Serlachius och Sinebrychoffs samlingar möts*, har öppnat i februari. I utställningen förs en intressant dialog, både på verks- som samlingsnivå, mellan de gamla mästarna från Gösta Serlachius (1876-1942) och Paul Sinebrychoffs (1859-1917) samlingar.

Verken granskas på utställningen med hjälp av berättelser. För eftervärlden har mycken information bevarats, både i brev och arkiv, om verkens anskaffningshistoria och betydelse för samlingarna och samlarna.



Både Gösta Serlachius och Paul Sinebrychhoff var mycket intresserade av porträtt och lyckades anskaffa flera verk av samma konstnärer. Till utställningen har man valt verkpar av sex konstnärer: Alessandro Allori, David Teniers d.y., Frans Hals (numera Okänd), Anthonisz van Ravesteyn, Jan Verspronck och Cornelis de Vos. Utställningen verkställs i samarbete med Serlachiusmuseerna och är framme 6.2.–3.5.2015.



I museets stämmingsfulla källarvalv finns utställningen *Skulpturellt vacker* framme till 19.4.2015.

Guidningarna sker på finska lördagar kl. 14 och på svenska första lördagen i månaden kl. 13. Fram till 2.5.2015 ges också guidning på ryska kl.12.

Både Sinebrychoffs hemmuseum och den fina *Gösta & Paul* utställningen lönar sig att se med hjälp av **en privat guide!** Ni kan beställa en privat guide från Nationalgalleriets guideservice. Priset för en guidning är 70€ vardagar och 85€ helger. Guidebokningen tel. 0294 500 500(må-fre 9-15) eller e-post bokningar@nationalgalleriet.fi .

Museets program våren 2015

- | | |
|---------------------|---|
| ons 25.3. kl. 18.00 | Chefen för kommunikation och juridiska frågor Marja-Liisa Weckström:
Sinebrychoffs arv lever än idag (föreläsning) |
| ons 15.4. kl. 18.00 | Öl-tasting |
| ons 22.4. kl. 18.00 | Konstverkens dolda liv – en guidning runt utställningen |

MEDLEMSPROGRAM

- **22.4.2015** bekantar vi oss med Reitz hemmuseum under museidirektör Jaana Cawéns ledning. Lauri Reitz (1893-1959) var en av de mest prominenta byggherrarna i Helsingfors på 1940- och 1950-talen. Han samlade en ansenlig kollektion konstverk och antikviteter, som kan ses i hans hem i Främre Tölö. Besöket är gratis, gruppstorleken är 15 personer.
Anmälningar till sekreteraren fr.o.m. 24.3.2015 kl.14.00 på adressen ystavat.siff@fng.fi eller per telefon 045 106 8484(må 14-16).



Bilder: Lauri och Lasse Reitz stiftelse

- **9.5.2015** gör vi vår traditionella herrgårdsresa till Salo och Sagu. Under resan bekantar vi oss med **Åminne och Paddais herrgårdar** under ledning av värdfamiljerna. Med på resan ryms 24 personer. Deltagaravgiften är 80€. **Anmälningar till sekreteraren fr.o.m. 30.3.2015 kl. 14.00** på adressen ystavat.siff@fng.fi eller per telefon 045 106 8484 (må 14-16). Efter att ni erhållit bekräftelse på er anmälan kan ni betala in deltagaravgiften på föreningens konto S Bank IBAN FI65 3636 3010 1431 21, meddelande "herrgårdsresa". Förfallodagen är **15.4.2015**.

UTFÄRDSPROGRAMMET:

10.00	Avgång från Kiasma
ca 12.15	Ankomst till Åminne
13.00	Lunch i Åminne
14.15	Avresa från Åminne
15.00	Ankomst till Paddais
16.30	Avresa från Paddais
18.00	Återkomst till Kiasma

- **2.-6.9.2015 Konstresa till Padua och Veneto i Norra Italien!**
Museidirektör Kirsi Eskelinen medverkar som expert.
Den mycket populära resan är fullbokad. Eventuellt kan en liknande resa ordnas vid ett senare tillfälle.

En skön vår och härligt solsken till alla önskar

Anna Vääänen
Sekreterare
vanner.siff@fng.fi
tel. 045-1068484 (må 14-16)