

Medlemsbrev 2/2016

Bästa medlem,

Föreningens årsmöte hölls på Sinebrychoffs konstmuseum 10.3.2016.

Medlemsavgiften och styrelsemedlemmarnas antal förblir oförändrad år 2016. Jari Saine, Eva Liljebloom och Henrik Meinander var i tur att avgå. Henrik Meinander hade meddelat att han inte står till förfogande för återval. Jari Saine och Eva Liljebloom återvaldes för en treårsperiod. I Henrik Meinanders ställe valdes skådespelaren Riko Eklundh. Styrelsens övriga medlemmar är Arthur Aminoff, Ilona Ervasti-Vaintola, Kari-Paavo Kokki, Martti Rousi och Anri (Tini) Peterzens-Nysten. Jari Saine valdes till ordförande. Styrelsen tackar varmt Henrik Meinander för hans verksamhet föreningen till framma och för hans deltagande i styrelsens arbete. Barbro Löfqvist valdes till verksamhetsgranskare och Joel Figur till biträdande verksamhetsgranskare. Efter mötet höll Tini Peterzens-Nysten, jur.lic., LL.M., ett föredrag under rubriken *Varkaalta ostajalle. Varastetun kulttuurisineen matka laittomille markkinoille.*

MEDLEMSAVGIFTEN 2016

Föreningens medlemsår skiftar igen i april och **det är tid att förnya sitt medlemskap för år 2016!**

Enligt årsmötets beslut är medlemsavgiften för i år:

Årsmedlem 40 €

Ständig medlem 600 €

Understödjande medlem 100 €

Ung medlem 25 €

Medlemsavgiften för år 2015 bör vara betald till föreningens konto S Bank IBAN FI65 3636 3010 1431 21 senast 20.4.2016.



Under sommaren kan man i andra våningens burspråk bekanta sig ingående med Hieronymus II Frankes fina och detaljrika tavla *Konstvännen i galleriet*. I sommarens plock från samlingarna presenteras ny rön angående identifieringen av verken som finns avbildade på tavlan.

Hieronymus Franken II, *Konstvännen i galleriet*,
icke tidsbestämd. Bild: Nationalgalleriet/Eweis,

Utställningen **Ryska mästare-från Ajvazovski till Repin**, har rönt en fantastisk succes. Över 12 000 besökare har redan sett utställningen! Utställningen är öppen till 8.5.2016.

Sinebrychoffs konstmuseum och Didrichsens konstmuseum firar sina populära utställningar av rysk konst lördagen 7.5.2016 med en liten havsutfärd med program. Båtresan startar från Sinebrychoffs konstmuseum och slutar vid Granö och Didrichsens konstmuseum. Förutom den lilla utfärden bekantar vi oss med Sinebrychoffs utställning *Ryska mästare-från Ajvazovski till Repin* och Didrichsens utställning *Sonjetkonst ur Arefjers samling*. Närmare information fås av Eija Pekkanen fr.o.m. Vecka 15, Eija.Pekkanen@siff.fi, tel. 0294 500 462.

På utställningen **Helig, skön och världslig** presenteras ikoner i sin konsthistoriska och religiösa kontext. Utställningen visas i museets stämningsfulla röda källare från och med 16.4.2016.

Utställningens teman är hur Kristus, Gudsmoan och helgonen avbildas i ikonkonsten och ikonens betydelse som del av det ortodoxa bönelivet. På utställningen bekantar vi oss med målningsteknik och problemen vid tidbestämningen av gamla ikoner.

Ikonerna hör till den östeuropeiska från Bysans härstammande konsttraditionen. Ikonkonsten går ända tillbaka till den urkristna konsten. Ikonens huvuduppgift som kultbild har förblivit levande i den ortodoxa kyrkan genom århundraden. I religiösa sammanhang är ikonerna börens instrument, men man kan också granska den som ett vackert konstverk målat i tempera.

I allmänhet är ikonmålaren okänd. Skadorna på de äldsta ikonerna har reparerats flera gånger, men ikonens motiv har förblivit detsamma. Kristus, Gudsmoan och helgonen avbildas alltid enligt de regler som traditionen diktarar. De äldsta ikonerna på utställningen är från 1500- och 1600-talen och representerar i huvudsak ryskt ikonmåleri. Ikonerna ingår i Konstmuseet Sinebrychoffs samlingar.



Rysk ikon, 1600-talet.
Finlands Nationalgalleri..

MUSEETS PROGRAM VÅREN 2016:

Föreläsningarna och konserterna är gratis för medlemmarna.

Onsdagen 27.4. kl. 15-20 firar vi Wikipedia-kväll på Konstmuseet Sinebrychoff.

Har du alltid velat skriva i Wikipedia? Anser du också att Wikipedia saknar uppgifter om Sinebrychoffs konstmuseum? Wikipediaveteranerna och nybörjarna skriver i april Wikipedia-artiklar på Sinebrychoffs konstmuseum, ämnena är bl.a. föremålen i Paul och Fanny Sinebrychoffs hemmuseum, byggnadens och områdets historia samt museets samling av gammal konst. Vi blir bjudna på en presentation av och hur man skriver i Wikipedia, en inspirerande konstrunda i museet samt smått tilltugg.

Program:

15–15.30 Rundtur på Konstmuseet Sinebrychoff

15.30–16.00 Johanna Janhonen (Wikimedia Suomi) berättar om Wikipedia

16–20 Alla skriver i museets vita källare. Johanna Janhonen och andra Wikipediaexperter hjälper till.

Anmäl ditt deltagande senast 20.4. Varmt välkommen!

Anmälningar och tilläggsinformation Anna Vääänen, Anna.Vaatanen@siff.fi , tel. 0294 500 472.

Föreläsningar:

30.3. kl 18:00	Leena Lindqvist: Eero Järnfeldt ja Mihail Clodt
13.4. kl 18:00	Helena Laakso Bukowski: Venäläinen 1800-luvun taide huutokauppamaailmassa
20.4. kl 18:00	Sani Kontula: Suomalaiset taiteilijat Pietarin taideakatemiassa autonomian aikaan

Föreläsningar om ikoner:

11.5. kl 18.00	FM Hanna Kemppi: Ikonikokoelmat Suomessa
18.5. kl 18.00	FT Ira Westergård: Äiti, neitsyt ja pyhä ruumis keskiajalla

Konsserter:

6.4. kl 18:00	Ritva Talvitie och Arto Järvelä: Österbottnisk traditionell musik över språkgränsen
10.4. kl 15:00	Flöjtblåsarnas matiné, konsertton från klassicismens och barockens dagar. Anna Svartström, Ella Linnonmaa, Adele Tanhuanpää, Eveliina Seppälä och Sara Kurki-Suonio, lärare Sari Latonen
24.4. kl 15:00	Gitarrspelarnas vårkonsert, Jani Radmer, Miska Ukkonen, Juho Korkka. Klassiska gitarrsolon samt kammarmusik från olika tidevarv av Bach, Barrios, Brouwer, lärare Patrick Vena.
8.5. kl 15:00	Ritva Laamanens elever: Sången till mor

FÖRENINGENS MEDLEMSPROGRAM:

- **13.–17.4.2016 Konstresa till Padua och Veneto-området i norra Italien!**
Den mycket populära resan är **slutsåld!**
- 21.4.2016 kl. 17.30 bekantar vi oss med den stämningsfulla ikonutställningen Helig, skön och världslig i röda källaren under ledning av museets intendent Ira Westergård. Presentationen sker på svenska. Anmälningar senast 15.4.2016 till sekreteraren ystavat.siff@fng.fi eller tel. 045 106 8484 (mån 14–16).



Bilderna:

St Nikolaus, rysk ikon, senare delen av 1400-talet. Konstmuseet Sinebrychoff/Nationalgalleriet

Den helige Bonifatius, början av 1800-talet. Konstmuseet Sinebrychoff/Nationalgalleriet

Gudsmodern, Hodigitria, bysantisk ikon, 1500-talet. Konstmuseet Sinebrychoff/Nationalgalleriet

- **Herrgårdsresa 21.5.2016 till Jorois, där vi bekantar oss med Järvikylä, Örnevik och Frugård.**
Gårdarnas värdfamiljer verkar som våra guider under besöket.

TIDTABELL:

7.00	Start från Kiasma, morgonmål i bussen
11.15	Framme i Jorois besöker vi först Järvikylä gård
13.00	Lunch i Jorois på Kartanogolf-restaurangen
14.30	Frugård och Örnevik
17.30	Start mot Helsingfors
18.00	Kaffestund i Tertin kartano
22.00	Tillbaka vid Kiasma

MENYERNA:

Lunchen på Kartanogolf-restaurangen:

- Förrättssallad från salladsbuffet
- Spenatfylld gösrullad med hummersås eller
- Salviakryddad inre filé av gris med Dijon-gräddsås
- Chokladfondant med jordgubbssås

Eftermiddagskaffe i kaféet på Tertin kartano:

- Kaffe eller te, marängkaka och grönsakspaj.

Deltagaravgiften är 110 €, gruppstorleken är 30 personer.

Anmälan till sekreteraren från och med 4.4.2016 kl. 14.00 på adressen ystavat.siff@fng.fi eller tel. 045 106 8484 (mån 14-16). Efter att ni fått bekräftelse på er anmälan kan ni betala deltagaravgiften på föreningens konto S Bank IBAN FI65 3636 3010 1431 21, referens "Herrgårdsresa", sista **betalningsdagen 9.5.2016**.



Huvudbyggnaden på Frugård.
Bild: Kirsti Kovanen 1988.
<http://kirjasto.mikkeli.fi/etela-savon-kartanot/index.php?page=joroinen>



Huvudbyggnaden på Frugård,
Bild: Kirsti Kovanen, 1988
<http://kirjasto.mikkeli.fi/etela-savon-kartanot/index.php?page=joroinen>



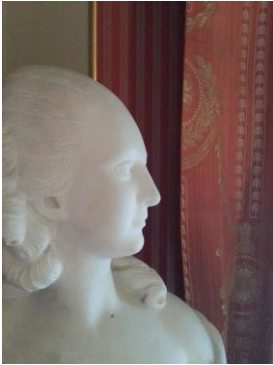
Huvudbyggnaden på Örnevik gård.
Bild: Monica Bäckström

- **6. - 11.9. 2016 njuter vi av konstskatter och Spaniens sol i Madrid och Toledo.**
Resan är nästan fullbokad men man kan fråga efter lediga platser och närmare information av Teija Ikonen, teija.ikonen@cwt-me.com.

Annat kommande medlemsprogram:

(Till dessa sker anmälningen senare)

- **24.8. gör vi en utfärd till Sveaborg**, där vi bekantar oss med det historiska Ehrensvärdmuseet.
- Veck 38 bekantar vi oss med konstskatterna i **Presidentens slott**.



Med önskan om en solig vår

Anna Vääänen

Sekreterare

ystavat.siff@fng.fi

tel. 045 10684848 (mån 14–16)