

## Hyvä Sinebrychoffin taidemuseon ystävä,

Yhdistyksen **vuosikokous** pidettiin Sinebrychoffin taidemuseossa 10.3.2016.

Jäsenmaksut ja hallituksen jäsenmäärä pidetään ennallaan vuonna 2016. Hallituksessa erovuoroisina olivat Jari Saine, Eva Liljebloom ja Henrik Meinander. Meinander oli ilmoittanut, ettei ole käytettävissä uudelleenvalintaan. Jari Saine ja Eva Liljebloom valittiin hallitukseen uudelle kolmivuotiskaudelle. Henrik Meinanderin tilalle valittiin näyttelijä Riko Eklundh. Hallituksen muut jäsenet ovat Arthur Aminoff, Ilona Ervasti-Vaintola, Kari-Paavo Kokki, Martti Rousi ja Anri (Tini) Peterzens-Nysten. Jari Saine valittiin hallituksen puheenjohtajaksi. Hallitus kiittää Henrik Meinanderia lämpimästi hänen toimistaan yhdistyksen hyväksi ja osallistumisestaan yhdistyksen hallituksen toimintaan.

Toiminnantarkastajaksi kokouksessa valittiin Barbro Löfqvist ja varatoiminnantarkastajaksi Joel Figur.

Vuosikokouksen jälkeen Tini Peterzens-Nysten, Oikeustieteen lisensiaatti, LLM, luennoi aiheenaan *Varakaalta ostajalle. Varastetun kulttuurisineen matka laittomille markkinoille.*

## JÄSENMAKSU 2016

Yhdistyksen jäsenvuosi vaihtuu jälleen huhtikuussa ja **on aika uusia jäsenmaksut vuodelle 2016!**

Vuosikokouksen päätöksen mukaisesti vuosimaksut ovat:

Vuosijäsen 40 €

Ainajäsen 600 €

Tukijäsen 100 €

Nuorisojäsen 25 €

**Vuoden 2015 jäsenmaksu tulee suorittaa 20.4.2016 mennessä yhdistyksen tilille S Pankki IBAN FI65 3636 3010 1431 21.**



Kesällä museon toisen kerroksen erkkerissä voi tutustua perusteellisesti Hieronymus II Frankenin hienoon ja yksityiskohtaiseen maalaukseen *Taiteenystäviä galleriassa*. Kesän kokoelmanostossa esitellään uutta tunnistustietoa teoksessa esiintyvistä maalauksista

Hieronymus Franken II, Taiteenystäviä galleriassa, ajoittamaton.

Kuva: Kansallisgalleria/Eweis, Yehia

**Venäläiset mestarit – Aivazovskista Repiniin** -näyttely on saavuttanut huikean suosion. Näyttelyyn on tutustunut jo yli 12 000 kiinnostunutta museokävijää! **Venäläiset mestarit – Aivazovskista Repiniin** -näyttely on esillä **8.5.2016** sakka.

**Sinebryhoffin taidemuseo ja Didrichsenin taidemuseo** juhlistavat molempien museoiden suosittuja venäläisen taiteen näyttelyitä **lauantaina 7.5 ohjelmallisella risteilyllä**, joka lähtee Sinebryhoffin taidemuseolta ja päättyy Kuusisaareen Didrichsenin taidemuseoon. Risteilyn lisäksi päivän aikana tutustutaan Sinebryhoffin taidemuseon *Venäläiset mestarit – Aivazovskista Repiniin* -näyttelyyn sekä Didrichsenin taidemuseon *Olipa kerran neuvostotaide – teoksia Arefevin kokoelmasta* -näyttelyyn. Lisätietoja Eija Pekkaselta viikolta 15 lähtien. Eija.Pekkanen@siff.fi, p. 0294 500 462.

**Pyhä, kaunis ja maallinen** -näyttelyssä esitellään ikoneita taidehistoriallisessa ja uskonnollisessa kontekstissa. Näyttely on esillä museon tunnelmallisessa punaisessa kellarissa **16.4. alkaen**.

Näyttelyn teemoja ovat Kristuksen, Jumalanäidin ja pyhimysten kuvaaminen ikonitaiteessa sekä ikonin merkitys ortodoksisen rukouselämän osana. Näyttelyssä tutustutaan ikonien maalaustekniikkaan ja vanhojen ikonien ajoittamisen ongelmiin.

Ikonit kuuluvat itäeurooppalaiseen, Bysantiin pohjautuvaan taideperinteeseen. Ikonitaiteen juuret ulottuvat varhaiskristilliseen taiteeseen. Ikonin ensisijainen tehtävä kulttikuvana on säilynyt elävänä ortodoksisen kirkon piirissä vuosisatojen läpi. Uskonnollisessa yhteydessä ikoni on rukouksen välikappale, mutta sitä voi myös tarkastella kauniina, temperavärein maalattuna taideteoksena.



Venäläinen ikoni, 1600-luku.  
Kansallisgalleria.

Ikonin tekijä on yleensä tuntematon. Vanhimpien ikonien vaurioita on korjattu moneen kertaan, mutta ikonin aihe on maalikerroksista huolimatta pysynyt samana. Kristus, Jumalanäiti ja pyhimykset kuvataan aina tradition määräämien sääntöjen mukaisella tavalla. Näyttelyn vanhimmat ikonit ovat 1500- ja 1600-luvuilta ja edustavat pääosin venäläistä ikonimaalausta. Ikonit kuuluvat Sinebryhoffin taidemuseon kokoelmaan.

## MUSEON OHJELMAA KEVÄÄLLÄ 2016:

Luennot ja konsertit ovat ystävähdistyksen jäsenille maksuttomia.

### Sinebryhoffin taidemuseossa vietetään Wikipedia-iltaa keskiviikkona 27.4. klo 15–20.

Oletko aina halunnut kirjoittaa Wikipediaan? Puuttuuko sinun mielestäsi Wikipediasta Sinebryhoffin taidemuseoon liittyvää tietoa? Wikipedia-konkarit sekä uudet aloittelijat kirjoittavat huhtikuussa Wikipedia-artikkeleita Sinebryhoffin taidemuseossa – aiheina ovat muun muassa Paul ja Fanny Sinebryhoffin kotimuseon esineistö, rakennuksen ja alueen historia sekä museon vanhan taiteen kokoelmat. Luvassa on Wikipedia-esittelyä sekä ohjausta kirjoittamiseen, inspiroiva taidekierros museossa ja pientä purtavaa.

Ohjelma:

15–15.30 Taidekierros museossa

15.30–16.00 Johanna Janhonen (Wikimedia Suomi) kertoo Wikipedian periaatteista

16–20 Kynät sauhuavat valkoisessa kellarissa.

Kirjoittamisessa ovat apuna Johanna Janhonen ja muita Wikipedia-eksperettejä

**Ilmoittaudu mukaan kirjoittamaan 20.4. mennessä.** Lämpimästi tervetuloa!

**Ilmoittautumiset ja lisätietoja Anna Väätäselältä,** Anna.Vaatanen@siff.fi p. 0294 500 472.

### Luennot:

30.3. klo 18:00	Leena Lindqvist: Eero Järnfeldt ja Mihail Clodt
13.4. klo 18:00	Helena Laakso Bukowski: Venäläinen 1800-luvun taide huutokauppamaailmassa
20.4. klo 18:00	Sani Kontula: Suomalaiset taiteilijat Pietarin taideakatemiassa autonomian aikaan

### Ikoniluennot:

11.5. klo 18:00	FM Hanna Kemppi: Ikonikokoelmat Suomessa
18.5. klo 18:00	FT Ira Westergård: Äiti, neitsyt ja pyhä ruumis keskiajalla

### Konsertit:

6.4. klo 18:00	Ritva Talvitie ja Arto Järvelä: Pohjalaista perinnesäveltäjiä yli kielirajan
10.4. klo 15:00	Huulisten matinea, konserttoja klassismin ja barokin ajalta. Esiintyjinä Anna Swanström, Ella Linnonmaa, Adele Tanhuanpää, Eveliina Seppälä ja Sara Kurki-Suonio. op. Sari Latonen
24.4. klo 15:00	Kitaristien kevätkonsertti, Jani Radmer, Miska Ukkonen, Juho Korkka. Klassisia kitarasooloja sekä kamarimusiikkia eri tyylikausilta. Musiikkia säveltäjiltä Bach, Barrios, Brouwer, op. Patrick Vena
8.5. klo 15:00	Ritva Laamasen oppilaat: Laulu äidille

### YHDISTYKSEN JÄSENOHJELMA:

- **13.–17.4.2016 Taidematka Padovaan ja Veneton alueelle Pohjois-Italiaan!**  
Suurta suosiota saavuttanut **matka on loppuunmyyty**.
- Punaisen kellarin harrastunnelmaiseen *Pyhä, kaunis ja maallinen* -ikoninäyttelyyn tutustutaan intendentti Ira Westergårdin johdolla **21.4.2016 klo 17.30**. Esittely on ruotsiksi. Ilmoittautuminen 15.4.2016 mennessä sihteerille [ystavat.siff@fng.fi](mailto:ystavat.siff@fng.fi) tai puhelimitse 045 106 8484 (ma klo 14–16). Ryhmäkoko on 30 henkilöä.



Kuvat:

Pyhä Nikolaus, venäläinen ikoni, 1400-l jälkipuoli. Sinebrychoffin taidemuseo / Kansallisgalleria

Pyhä Bonifatius, 1800-luvun alkupuoli. Sinebrychoffin taidemuseo / Kansallisgalleria

Jumalanäiti, Hodigitria, bysanttilainen ikoni, 1500-luku. Sinebrychoffin taidemuseo / Kansallisgalleria

- **21.5.2016 tehdään kartanoretki Joroisiin, jossa tutustutaan Järvikylän, Örnevikin ja Frugårdin kartanoihin.** Kartanoiden isäntäperheet toimivat oppainamme vierailuilla.

#### AIKATAULU

7.00 Lähtö Kiasmalta. Aamupala bussissa.  
 11.15 Perillä Joroisissa, ensin Järvikylän kartanoon  
 13.00 Lounas Joroisissa Kartanogolf-ravintolassa  
 14.30 Frugård ja Örnevik  
 17.30 Lähtö Helsinkiä kohden  
 18.00 Kahvit Tertin kartanossa  
 22.00 Takaisin Kiasmalla

#### MENUT

Lounas Kartanogolf-ravintolassa:

Alkusalaatti salaattipöydästä  
 Pinaatilla täytetty kuharulla hummerikastikkeella tai  
 Salviolla maustettua porsaan sisäfilettä ja Dijonkermakastiketta  
 Suklaafondant ja mansikkakastiketta

Iltapäiväkahvi Tertin Kartanon kahvilassa:

Kahvi tai tee, marenkikakkua ja kasvispiirasta

Retken osallistumismaksu on **110 euroa**. Osallistujia otetaan retkelle 30 henkilöä.

**Ilmoittautuminen sihteerille 4.4.2016 klo 14.00 alkaen** osoitteeseen [ystavat.siff@fng.fi](mailto:ystavat.siff@fng.fi) tai puhelimitse 045 106 8484 (ma klo 14–16). Saatuaan ilmoittautumisvahvistuksen voitte maksaa osallistumismaksun yhdistyksen tilille S Pankki IBAN FI65 3636 3010 1431 21, viesti "Kartanoretki".

Maksun **eräpäivä** on **9.5.2016**.



Frugårdin kartanon päärakennus.  
 Kuva: Kirsti Kovanen 1988.  
<http://kirjasto.mikkeli.fi/etela-savon-kartanot/index.php?page=joroinen>



Frugård, päärakennus, förmåki,  
 Kuva: Kirsti Kovanen, 1988  
<http://kirjasto.mikkeli.fi/etela-savon-kartanot/index.php?page=joroinen>



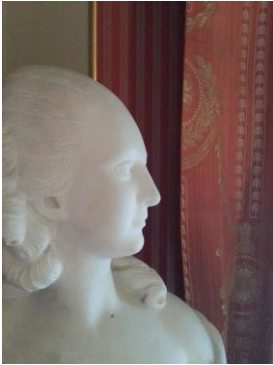
Örnevikin kartanon päärakennus.  
 Kuva: Monica Bäckström

- **6.-11.9.2016 nautitaan Espanjan taidearteista ja auringosta Madridissa ja Toledossa.** Matka on lähes loppuunvarattu, mutta paikkoja voi tiedustella Teija Ikoselta, [teija.ikonen@cwt-me.com](mailto:teija.ikonen@cwt-me.com).

**Muuta tulevaa jäsenohjelmaa:**

(Näihin ilmoittaudutaan vasta myöhemmin)

- 24.8. tehdään **veneretki Suomenlinnaan**, jossa tutustutaan historialliseen Ehrensverd-museoon.
- **Presidentinlinnan** taidearteisiin tutustutaan syyskuussa viikolla 38.



Aurinkoista kevättä toivottaen,

Anna Väättänen

Sihteeri

[ystavat.siff@fng.fi](mailto:ystavat.siff@fng.fi)

puh. 045-1068484 (ma 14-16)